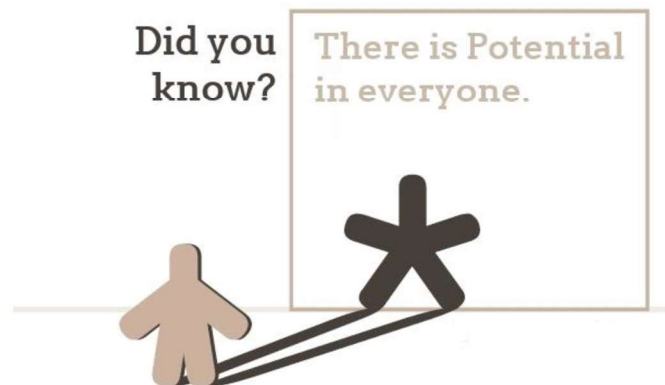


HR analyser til din virksomhed



Ønsker du at aktivere
den vigtigste kapital i din virksomhed?

Nøglen hedder værdisætning af dine medarbejdere!



... alle har potentiale!
DNLA hjælper dig med at afdække og udvikle
de naturlige, men latente evner.



- | | |
|---------------------|---|
| Vores ydelse | <ul style="list-style-type: none"> ▪ Grundig analyse af din organisation og alle dine medarbejdere ▪ Individuel analyse af potentialet i alle medarbejdere og udvikling af potentialet i alle medarbejdere |
| Processen | <ul style="list-style-type: none"> ▪ Vurdering af virksomhedens nuværende situation ▪ Identifikation af værdien af det (i øjeblikket ubrugte) potentiale i din virksomhed og for hver eneste medarbejder |
| Dit udbytte | <ul style="list-style-type: none"> ▪ En oversigt og et let anvendeligt system til at vurdere den sande og fulde værdi i dine Human Resources ▪ Identifikation af og dokumentation for værdien af potentialet i dine medarbejdere ▪ Anvisning på hvordan du kan udvikle dette latente potentiale, og hvordan du kan gøre det tilgængeligt! ▪ En væsentlig gevinst! Op til 25% bedre udnyttelse af HR-ressourcerne er mulig gennem en proces med løbende udvikling og forbedring, systematisk individuel HR-udvikling, og gennem den mest effektive udnyttelse af dit budget til HR-udvikling og uddannelse |

Hvor står dine kolleger? Er de i stand til - og villige til - at præstere høj ydeevne og til at udnytte deres potentiale fuldt ud? Eller spildes meget af potentialet på grund af konflikter, utilstrækkeligt lederskab, manglende viden om medarbejdernes individuelle situation, deres styrker og svagheder?

Klassifikation af medarbejdere, ifølge Gallup (Gallup HR Engagement Index):



Medarbejdere med en høj grad af følelsesmæssigt engagement:

- De er top-yderne i din organisation
- Deres motivation til at opnå resultater, deres jobtilfredshed og deres produktivitet er på højeste niveau
- De har et fremragende potentiale for præstation (nuværende) og for udvikling (= fremtidige resultater)



Medarbejdere med et middel niveau af følelsesmæssig engagement:

- Disse er dine "almindelige" medarbejdere - ikke dårligt, men der er stadig plads til forbedringer!
- Deres motivation til at opnå resultater, deres jobtilfredshed og deres produktivitet er på et jævnt niveau
- De har gode muligheder for præstation og udvikling - men sætter ikke alt ind i deres daglige arbejde. Omkring en tredjedel af dette potentiale forbliver uudnyttet



Medarbejdere med et lavt niveau af følelsesmæssig engagement:

- Disse er dine "kritiske" medarbejdere. Mange af dem har endda allerede afleveret deres "indre opsigelse"
- Deres motivation til at opnå resultater, deres jobtilfredshed og deres produktivitet er meget lav
- For nærværende har de næsten intet potentiale for præstation og udvikling
- Såfremt afgørende problemstillinger løses kan det potentiale, som generelt er til stede, igen bringes til at blomstre (f.eks. gennem ændringer i arbejdsmiljøet, gennem tildeling af nye opgaver eller gennem en ændring af lederskabet)



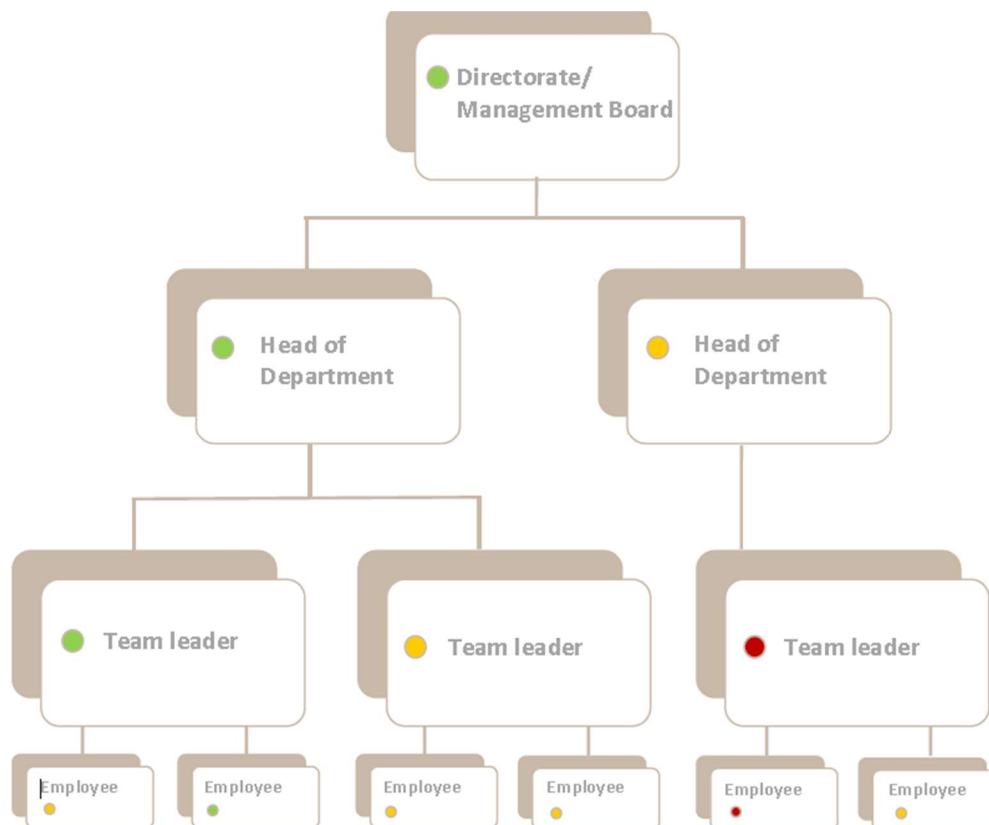
Sådan sætter du dine medarbejdere i stand til selv at blive TOP-medarbejdere

- og sådan støtter DNLA-analyser og udviklingsprogrammer dig i processen!

Fordele og udbytte ved DNLA:

- Målbar stigning i afkast, op til 25% med DNLA og en kontinuerlig HR udviklingsstrategi
- Forbedret integrering af medarbejdere gennem individuel, situationsbestemt ledelse og gennem øget gensidig tillid og samarbejde
- Tidlig identifikation af potentielle kilder til konflikt
- Opnåelse af et bedre image til din innovative HR-ledelse og -udvikling ("Foretrukne arbejdsgiver")
- Fastholdelse og engagering af top-medarbejdere gennem målrettet og højt følelsesmæssigt engagement
- Forøgelse af præstationsmotivation, ansvarlighed og arbejdsglæde
- Disponering af HR-ressourcerne: DNLA er benchmarking-værktøjet til måling af lederskabskvaliteten i din virksomhed og til måling og synliggørelse af medarbejdernes potentiale!

DNLA-analyse og udviklingsprogrammer støtter dig i processen!



Eksempel på ABC-analyse i en virksomhed med 100 ansatte

- i henhold til resultaterne af Gallup HR-rapporten for året 2013.

A: Medarbejdere med et højt følelsesmæssigt engagement: 16%

Omkring 16% af alle medarbejdere = 13 medarbejdere. De leverer 100% præstation; den modydelse du får for deres løn er på 100%.

B: Medarbejdere med et middelhøjt følelsesmæssigt engagement: 67%

I gennemsnit opnår de 30% mindre end A-medarbejderne. Ved en gennemsnitsløn på DKK 600.000 (inkl. benefits og sociale ydelser) svarer dette til et tab på 180.000 pr. medarbejder: **67 x 180.000 = DKK 12.060.000**

C: Medarbejdere med et lavt følelsesmæssigt engagement: 17%

I gennemsnit opnår de 60% mindre end A-medarbejderne. Ved en gennemsnitsløn på DKK 600.000 (inkl. benefits og sociale ydelser) svarer dette til et tab på 360.000 pr. medarbejder: **17 x 360.000 = DKK 6.120.000**

Potentialet for årlig gevinst ved 100 medarbejdere: DKK 18.180.000 hvert år!!

ABC-analyse af din egen virksomhed:

Antal medarbejdere i alt: _____ *

Gennemsnitlig årlig omkostning pr. medarbejder DKK _____ **

Antal medarbejdere:

A-gruppen: 16% x * _____ = _____



B-gruppen: 30% x 67% x * _____ x ** _____ DKK _____



C-gruppen: 60% x 17% x * _____ x ** _____ DKK _____



Potentiel værdi som du kan realisere i din virksomhed: DKK _____ **hvert år!!**

